



La Solution Industrielle
intégrée

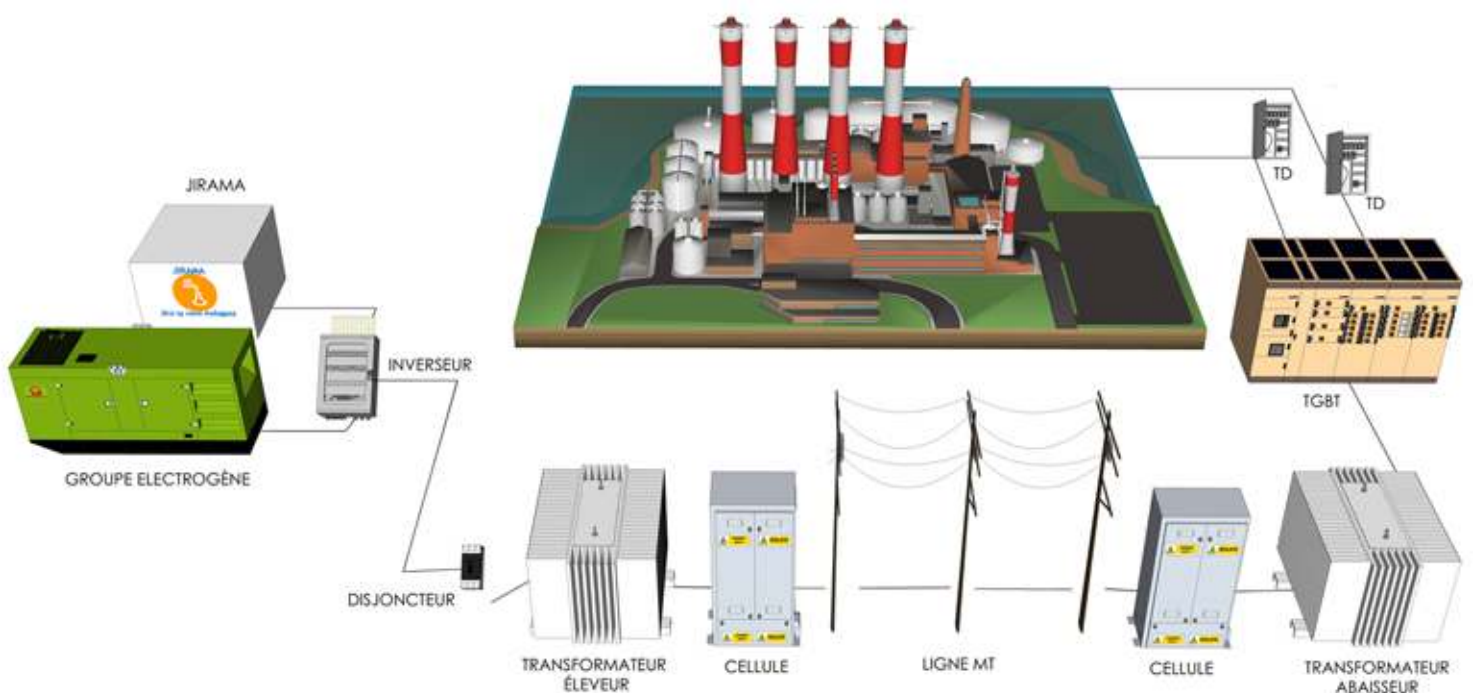
Contrôlez votre Industrie...
Control your Industry...

Tableautier / *Panel Builder*

Étude et conception d'armoires électriques
Complete study and design of Distribution Switchboards

Installateur Industriel-Residentiel / *Industrial-Residential Installer*

MT, BT, courants faibles, photovoltaïque, automatismes
Low Voltage, Medium Voltage, photovoltaic, automatismes



Synoptique d'une alimentation industrielle

...Dominez votre technologie...
 ...Dominate your technology...

Equipements Industriels / Industrial Equipments

Pesage / weighing ; Groupes Electrogènes / Generators ; Extincteurs / Fire Extinguisher
 Systemes de pompage / Pumping Systems ; Eclairage Industriel / Industrial Lighting...



Compétences Humaines / Skill Assessment

Electronics technician/Electronicien

- **Years of experience/Années d'expérience:** 30
- **Training/Formation:**
 - Electronics/Electronique
 - Electromechanical engineering/Electromécanique
- **Skills/Compétences:**
 - Hydroelectric plant/Station hydroélectrique
 - Electro-pneumatic engine/Machines électropneumatiques
 - Fork lift/Elevateur
 - Sewage processing station/Brasserie
 - Low/Mid voltage stations/Stations MT/BT

Mechanical workshop Foreman/Chef d'atelier mécanique

- **Years of experience/Années d'expérience:** 18
- **Training/Formation:**
 - Mechanics/Mécanique
 - Metrology/Métrologie
- **Skills/Compétences:**
 - Fluid power/Mécanique des fluides
 - Constructional steelwork/Construction métallique
 - Outboard engine power/Moteurs hors-bord
 - Lighting high mast assembly and installation/Assemblage et installation de mâts d'éclairage publics

Mechanic/Mécanicien

- **Years of experience/Années d'expérience:** 15
- **Training/Formation:**
 - Mechanics/Mécanique
 - Electrics/Electricité
 - Welding/Soudure
- **Skills/Compétences:**
 - Constructional steelwork/Construction métallique
 - Low voltage electrics/Electricité BT
 - Electrical panel building/Montage d'armoires électriques

Electrical Team Leader/Chef d'équipe Electricité 1

- **Years of experience/Années d'expérience:** 15
- **Training/Formation:**
 - Electrical engineering/Electrotechnique
- **Skills/Compétences:**
 - Schneider Electric's in-service formation/Formation continue Schneider Electric
 - Low/Mid voltage stations/Station MT/BT
 - Electrical and control panel design and building/Conception et montage d'armoires électriques

Electrical Team Leader/Chef d'équipe Electricité 2

- **Years of experience/Années d'expérience:** 5
- **Training/Formation:**
 - Electrical engineering/Electrotechnique
- **Skills/Compétences:**
 - Low/Mid voltage electrics/Electricité MT/BT
 - Formation on OKKEN switchboard/Tableaux OKKEN
 - Low/Mid voltage switchgear/Appareillages MT/BT
 - Electrical and control panel building/Montage d'armoires électriques et panneaux de commande

Electrical Team Leader/Chef d'équipe Electricité 3

- **Years of experience/Années d'expérience:** 13
- **Training/Formation:**
 - Electrical engineering/Electrotechnique
- **Skills/Compétences:**
 - Low/Mid voltage electrics/Electricité MT/BT
 - Electrical and control panel building/Montage d'armoires électriques et panneaux de commande
 - Lighting high mast installation/Installation de mâts d'éclairage publics
 - Solar energy installation/Installation solaire

Electrical Team Leader/Chef d'équipe Electricité 4

- **Years of experience/Années d'expérience:** 15
- **Training/Formation:**
 - Electrical engineering/Electrotechnique
- **Skills/Compétences:**
 - Low/Mid voltage electrics/Electricité MT/BT
 - Transformer room/Station de transformation
 - Electrical and control panel building/Montage d'armoires électriques et panneaux de commande
 - VDI (Voice, Data, Image)/Voix, Données, Images

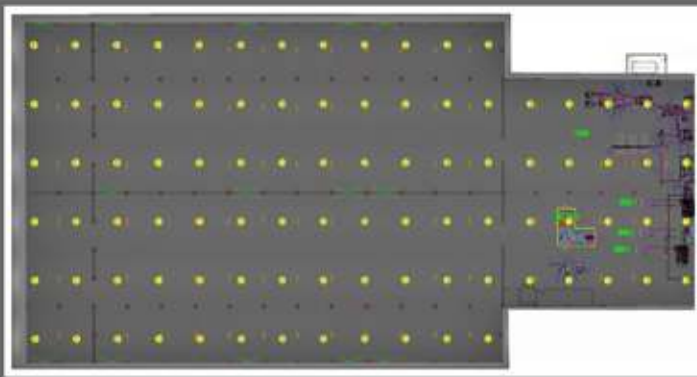
Electrical Team Leader/Chef d'équipe Electricité 5

- **Years of experience/Années d'expérience:** 15
- **Training/Formation:**
 - General education/Formation générale
- **Skills/Compétences:**
 - Low voltage electrics/Electricité BT
 - VDI (Voice, Data, Image)/Voix, Données, Images
 - Electrical panel building/Montage d'armoires électriques
 - Solar energy installation/Installation solaire

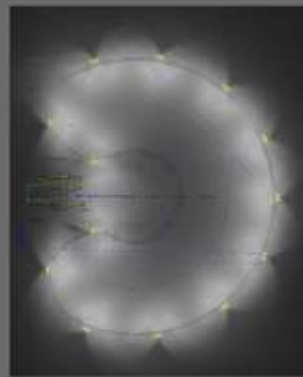
This entire works were made as part of the most important projects, and Biggest Industrial Companies of Madagascar, including : Mining Projects, Airports and Harbours, Brewery, Textile, Carrier Company, Car Dealers, Oil executives and Public Health

...Maîtrisez votre Energie
...Control your Energy

Etudes d'éclairage / Lighting Analysis



Implantation d'éclairage



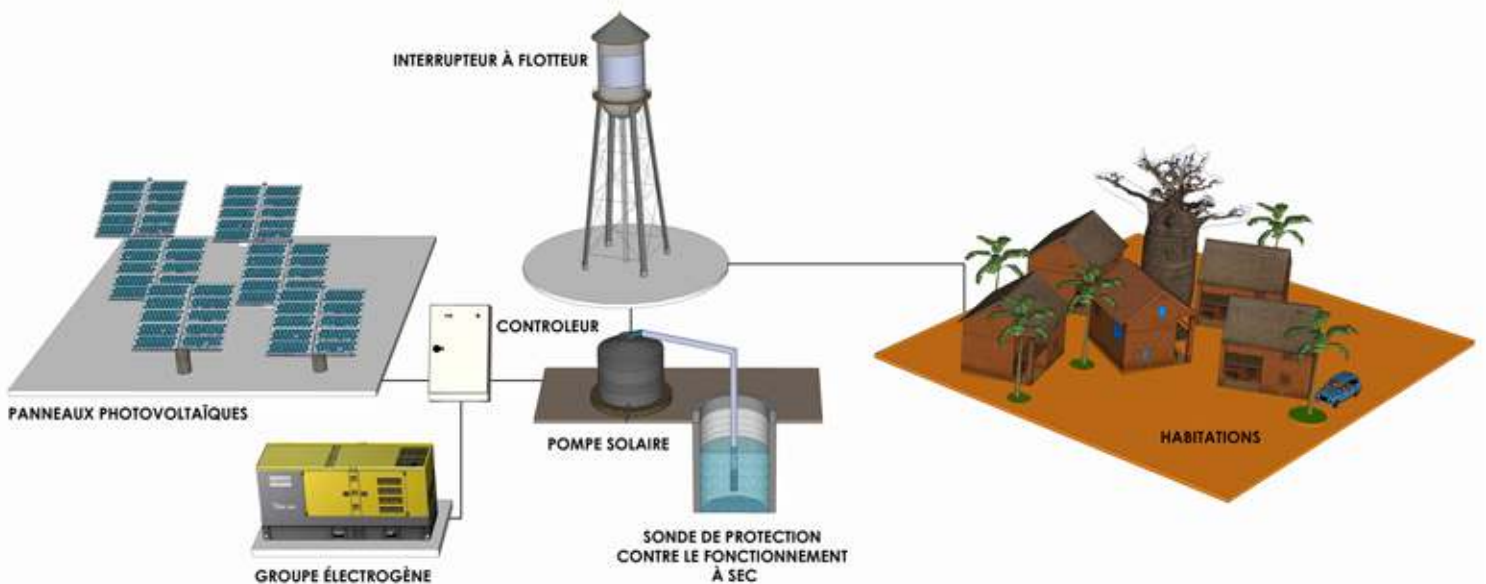
Simulation d'éclairage



Analyse thermique

Installation Solaire / Solar Installation

Dimensionnement et implantation de matériel solaire.



Synoptique d'un système de pompage solaire

Des Partenaires Professionnels / *Partners*

Schneider
Electric

Solutions électriques / *Electrical Solutions*

CAHORS
Communication Equipment Division

Systèmes de branchements / *Connecting systems*

disano
Fosnova

Éclairages / *Lighting*

eurofeu

Extincteurs / *Fire extinguisher*

Phaesun
stand-alone solar solutions

Systemes Photovoltaïques / *Photovoltaic systems*

Nexans

Cablerie / *Cable Manufacturing*

ARPEGE MASTERK
THE MASTERS OF INDUSTRIAL WEIGHING

Pesage / *weighing*

Références / *References*

Groupe Zital - Air France Cargo Madagascar - Groupe Socota - Aquamad - Sogea Satom - Filatex - Côté Jardin - Sherritt - DHL - Newpack - Somapim (Groupe Makiplast) - Camusat - Galana - Telma - Orange - Etablissement Izouard - Techmarine - Leader Price...



TechniHub

T/H

Évoluer, c'est notre métier

PK 3 Route de Majunga Tel : (+261) 20 23 615 59
BP 8721- Andraharo Mail : technihub@technihub.mg
Antananarivo 101 MADAGASCAR

Site internet: www.technihub.mg

Membre du :

